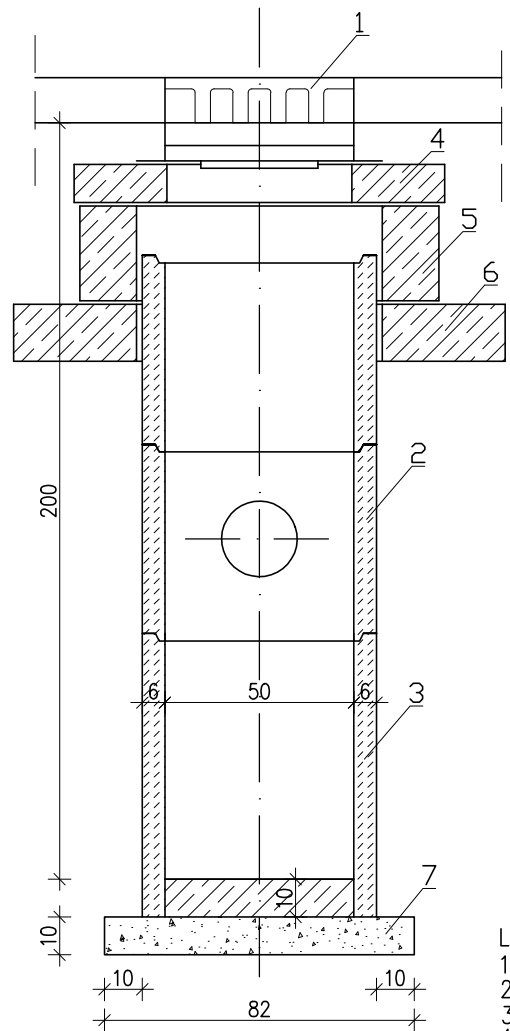


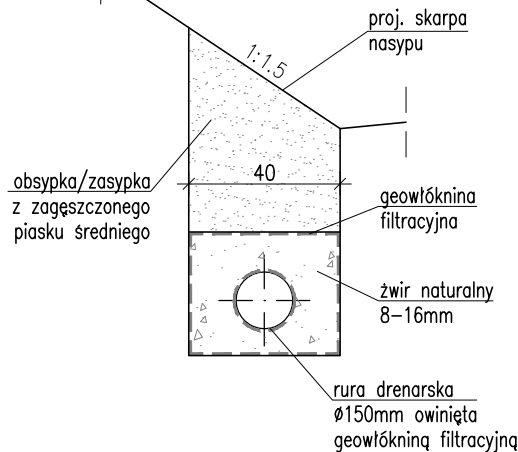
SZCZEGÓŁY TYPOWYCH STUDZIENEK ŚCIEKOWYCH/REWIZYJNYCH

STUDZIENKA ŚCIEKOWA
wpust krawężnikowo-jezdniowy
skala 1:20

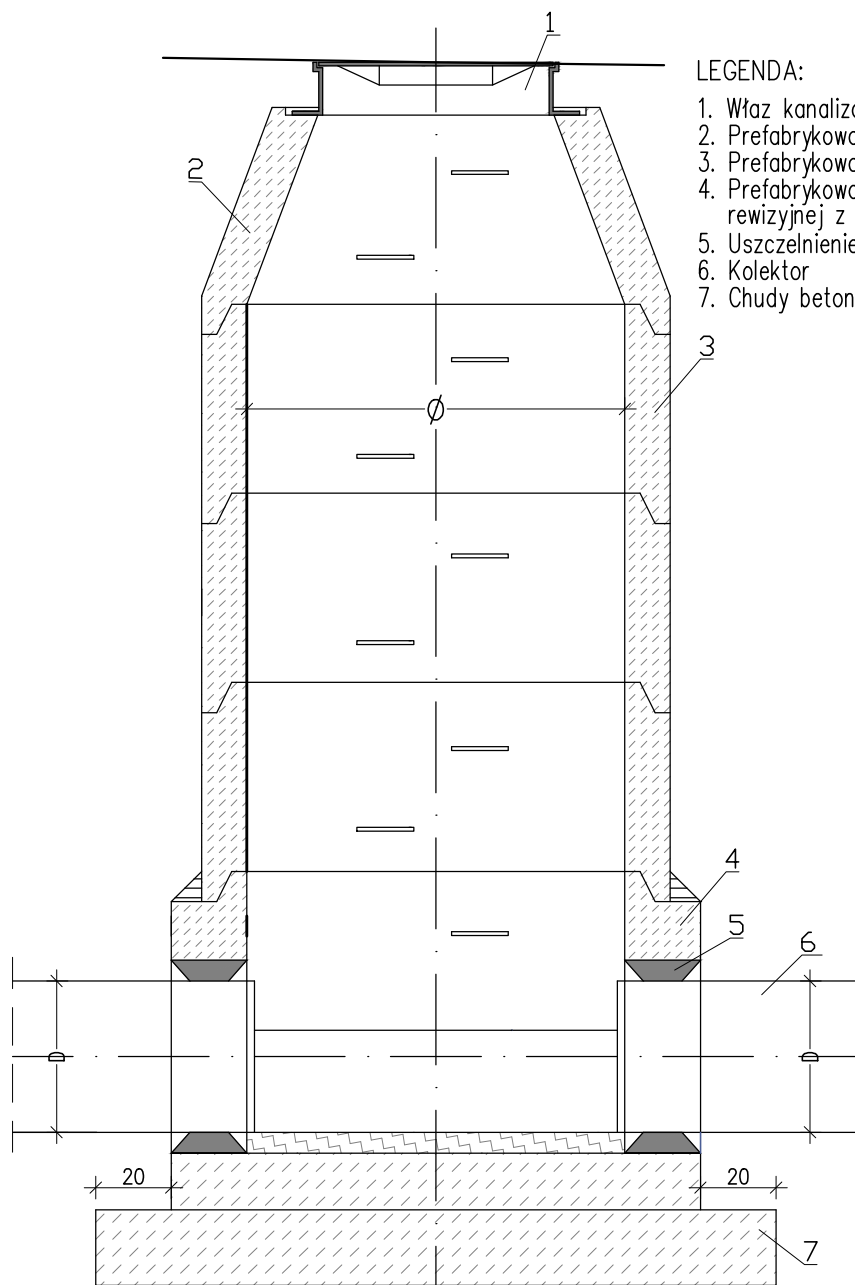


- LEGENDA – studnia wpustowa:
1. Wpust uliczny krawężnikowo-jezdniowy klasy D 400
 2. Prefabrykowane kręgi betonowe o średnicy wew. \varnothing 50cm
 3. Prefabrykowana betonowa podstawa studni wpustowej 500/750mm
 4. Prefabrykowana płyta żelbetowa pośrednia o wymiarach 980/490x340/100mm
 5. Prefabrykowany pierścień żelbetowy o wymiarach 950/650/250mm
 6. Prefabrykowany pierścień żelbetowy o wymiarach 1150/650/150mm
 7. Podsypka z pospółki grubości 10cm
 8. Uszczelnienie elastyczne – przejście szczelne
 9. Przykanalik \varnothing 20cm.

Szczegół дренаżu
skala 1:20

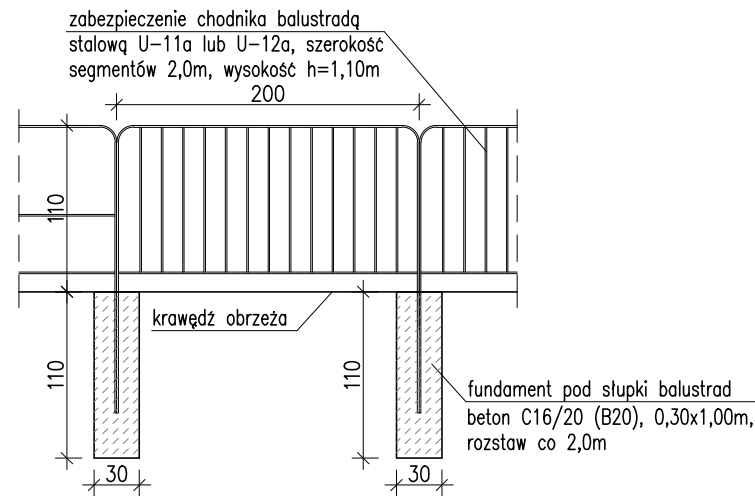


STUDNIA REWIZYJNA BETONOWA
skala 1:20

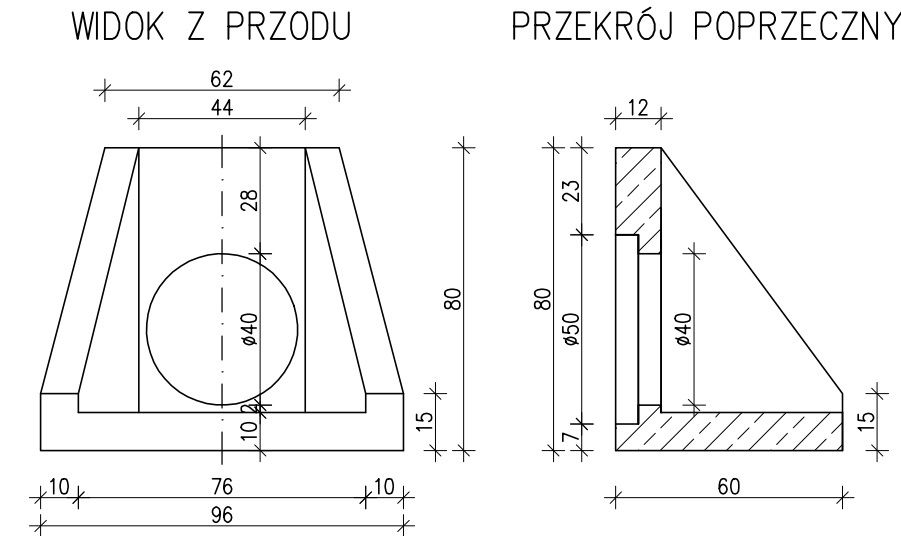


- LEGENDA:
1. Właz kanalizacyjny klasa B 125
 2. Prefabrykowana betonowa zwężka redukcyjna
 3. Prefabrykowane kręgi betonowe
 4. Prefabrykowana betonowa podstawa studni rewizyjnej z kinetą
 5. Uszczelnienie elastyczne – przejście szczelne
 6. Kolektor
 7. Chudy beton grubości 20 cm

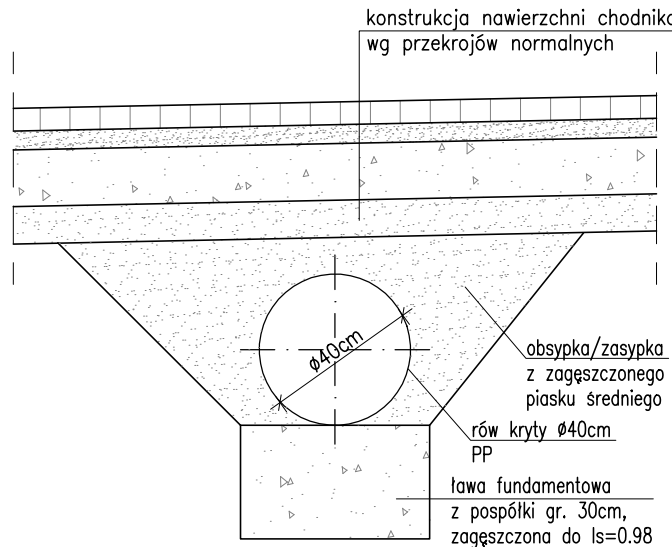
SCHEMAT BALUSTRADY ZABEZPIECZAJĄCEJ
U-11A/U-12A
skala 1:50



SZCZEGÓŁY WYLOTU KOLEKTORA KANALIZACJI \varnothing 40cm
skala 1:20



Szczegół posadowienia rowu krytego
skala 1:20



Biuro Projektowe: KREO-MOST Krzysztof Kanach al. Rejtana 53a/202 35-326 Rzeszów				
NIP 818-154-45-92 REGON 365092893		tel. kom. 691 623 299		
Inwestor: Powiat Ropczycko-Sędziszowski 39-100 Ropczyce, ul. Konopnickiej 5		Przedsięwzięcie: BUDOWA CHODNIKA		
Opracowanie: PROJEKT WYKONAWCZY		Nr umowy:		
Nazwa zadania: Przebudowa drogi powiatowej Nr 1337R Sędziszów Małopolski - Bystrzyca - Wielopole Skrzyńskie polegająca na budowie chodnika m. Wiercany i Iwierzyce		Rysunek: SZCZEGÓŁY		
Funkcja:	Tytuł, imię i nazwisko:	Nr uprawnień:	Podpis:	Data:
Projektant:	mgr inż. Mateusz Hołub	PDK/0146/PWOD/14		09.2020
Projektant:	mgr inż. Krzysztof Kanach	PDK/0080/PWOM/14		09.2020
Pracownia projektowa:	KREO-MOST Krzysztof Kanach Projekty architektoniczno-budowlane i wykonawcze, ekspertyzy i przeglądy obiektów mostowych, nadzory inwestorskie		Skala: 1:20	Nr rys. 7